



**КОМИТЕТ ИМУЩЕСТВЕННЫХ ОТНОШЕНИЙ  
АДМИНИСТРАЦИИ ПЕРМСКОГО МУНИЦИПАЛЬНОГО РАЙОНА**

**РЕШЕНИЕ**

о размещении объектов № 8

Пермский край  
Пермский район

14.01.2021

Комитет имущественных отношений администрации Пермского муниципального района разрешает Муниципальному учреждению «Управление капитального строительства» (ИНН 5948031753, ОГРН 1075948000050, почтовый адрес: 614500, г. Пермь, ул. Верхне-Муллинская, д. 80)

размещение объекта «тепловые сети всех видов, включая сети горячего водоснабжения, для размещения которых не требуется разрешения на строительство»

на землях муниципальная собственность

на срок 1 год с 14.01.2021 г. по 13.01.2022 г.

Местоположение: земельный участок с кадастровым номером 59:32:1800001:973, Пермский край, Пермский район, Савинское с/п, д. Ясыри, тракт Казанский

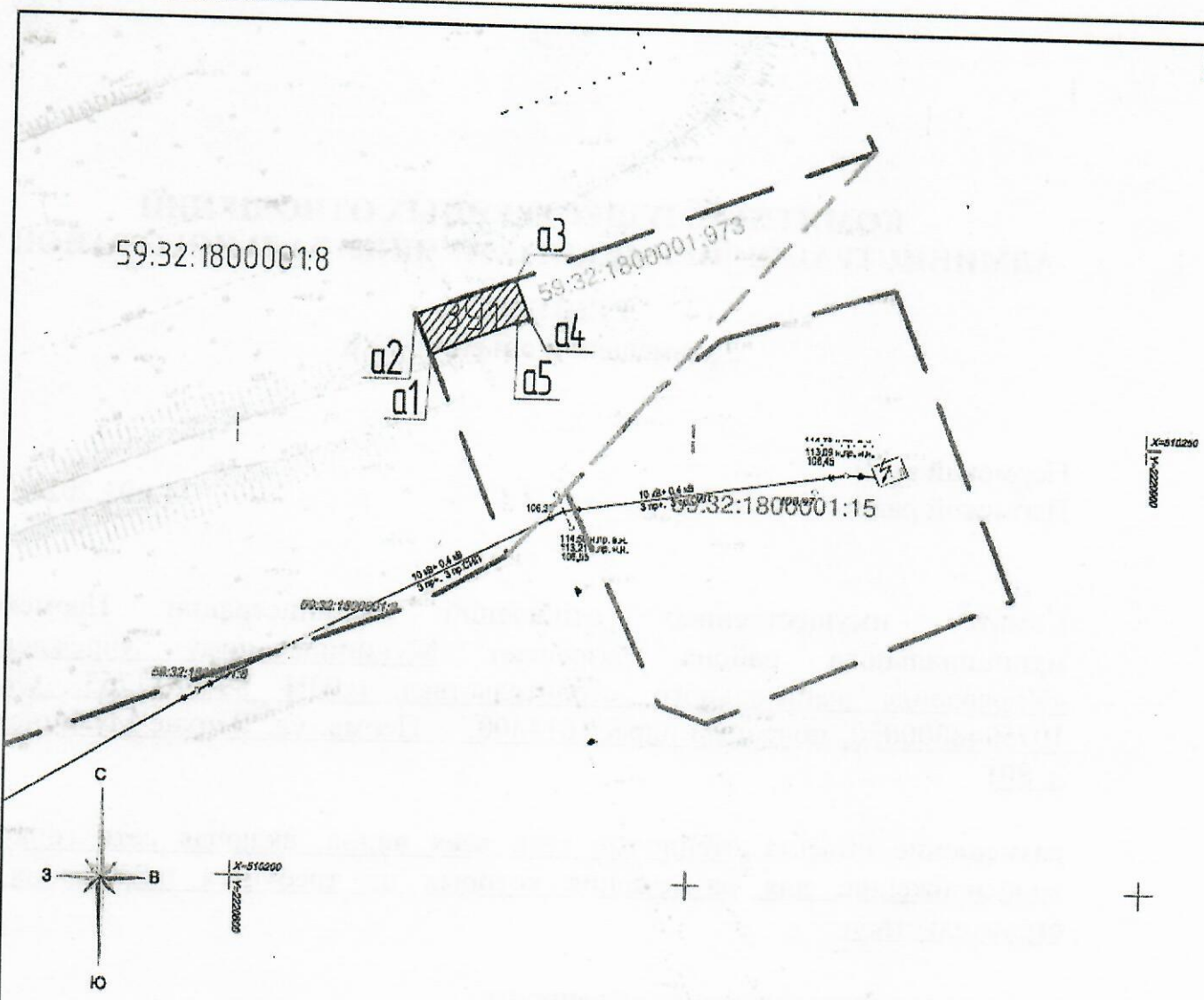
Приложение: схема предполагаемых к использованию земель или части земельного участка.

Председатель комитета  
имущественных отношений  
администрации Пермского  
муниципального района

(Подпись, печать)

Г.В. Мюресов





Масштаб 1:500

Схема предполагаемых к использованию земель и части земельного участка.  
 Объект «Тепловые сети всех видов, включая сети горячего водоснабжения, для размещения которых не требуется разрешения на строительство.»  
 Местоположение: участок 59:32:1800001:973, Пермский край, р-н Пермский, с/п Сабинское, д. Ясыри, тракт Казанский  
 Площадь земель или части земельного участка: 218.84 кв.м.  
 Категория земель: Земли населенных пунктов  
 Вид разрешенного использования: Тепловые сети всех видов, включая сети горячего водоснабжения, для размещения которых не требуется разрешения на строительство.

МСК-59

Условный номер земельного участка -		
Площадь земельного участка 391-218.84 м <sup>2</sup> .		
Обозначение характерных точек границ	Координаты, м	
Номер	x	y
a1	510254.2053	2220827.6665
a2	510263.0200	2220819.1200
a3	510271.4742	2220840.9736
a4	510262.4662	2220844.4178
a5	510261.8501	2220841.6678

Описание границ смежных землепользователей  
 a1, a3 - земли 59:32:1800001:8, Пермский край, р-н Пермский, с/п Сабинское, д. Ясыри, ул. Казанский тракт, 21-2

- Условные обозначения:
- - Граница земельного участка 59:32:1800001:8;
  - - Граница земельного участка 59:32:1800001:15;
  - - Граница земельного участка 59:32:1800001:11;
  - a2 - надписи номером внодь образованных характерных точек;
  - 391 - Номер образуемого земельного участка;
  - 59.013912106 - Номер кадастрового квартала;
  - :13 - Кадастровый номер земельного участка;

Директор МЗ УКС Пермского муниципального района  
 ФИО: Ермолов Д.А. дата \_\_\_\_\_  
 МП

\_\_\_\_\_  
 ФИО. дата \_\_\_\_\_  
 МП